



**Développement**  
CÔTE-DE-BEAUPRÉ  
SOUTENIR MOBILISER ENTREPRENDRE  
Gestionnaire de PLUMobile



MRC DE  
L'ÎLE  
D'ORLÉANS

Parcours  
**Île d'Orléans**

**C'EST AVANTAGEUX!**  
➔ écologique ➔ économique ➔ relaxant

- Service disponible du lundi au vendredi
- Internet sans fil gratuit dans tous les autobus
- Support pour 2 vélos sur chaque autobus
- Points d'embarquement/débarquement sans réservation dans toutes les municipalités

**Pour connaître nos tarifs, communiquez avec nous.**

**Pour réserver votre place :**  
(avant 15h la veille de votre départ du lundi au vendredi)

**418 827-8484 ou 1 866 824-1433**

**[www.plumobile.ca /reservation](http://www.plumobile.ca/reservation)**



Partenaire du titre métropolitain



Renseignements :

**418 827-8484 ou 1 866 824-1433**

**[www.plumobile.ca](http://www.plumobile.ca)**

30, rue Sainte-Marguerite  
Beaupré (Québec) GOA 1E0

Nos bureaux sont ouverts du lundi au vendredi de 8 h à 12 h et 13 h à 16 h.

Retrouvez-nous sur :

[www.facebook.com/plumobile](https://www.facebook.com/plumobile)

[www.twitter.com/plumobile1](https://www.twitter.com/plumobile1)

**PLU Mobile**  
*Organisateur de déplacements*  
Côte-de-Beaupré - Île d'Orléans



**C'EST AVANTAGEUX!**  
➔ écologique ➔ économique ➔ relaxant

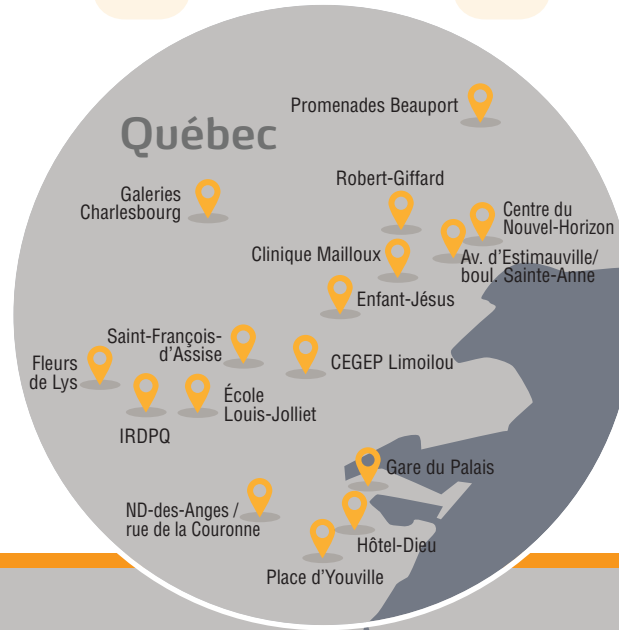
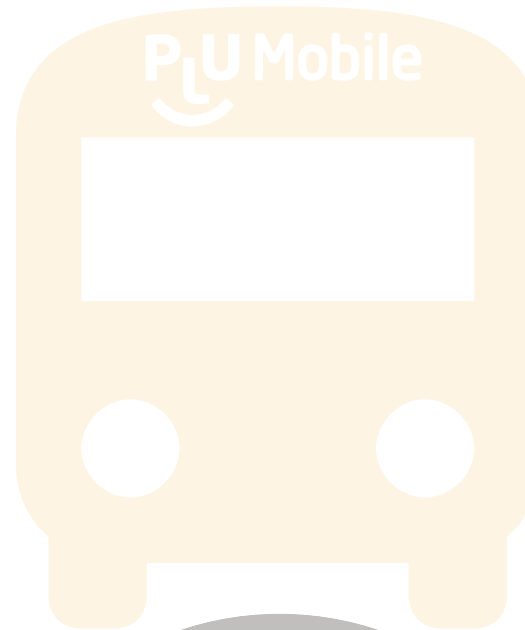
**HORAIRE**  
en vigueur le 17 août 2019



100%

LUNDI AU VENDREDI

Bureau d'information touristique ●	05:35	08:15	14:45	17:30
Sainte-Pértronille ●				
Ch. Royal / Ch. de l'Église ● P	05:40	08:20	14:50	17:35
Saint-Laurent ●				
Bibliothèque de Saint-Laurent ● P	05:50	08:30	15:00	17:45
Saint-Jean ●				
Église de Saint-Jean ● P	06:00	08:40	15:10	17:55
Saint-François ●				
Église de Saint-François ● P	06:10	08:50	15:20	18:05
Sainte-Famille ●				
Église de Sainte-Famille ● P	06:25	09:05	15:35	18:20
Saint-Pierre ●				
Église de Saint-Pierre ● P	06:37	09:17	15:47	18:27
Ch. Royal / côte du Pont ●	06:40	09:30	15:50	18:30
Bingo des Chutes	—	09:35	15:55	18:35
Av. d'Estimauville / boul. Sainte-Anne	07:00	09:40	16:00	—
CEGEP Limoilou (Atribus)	07:05	09:45	—	—
Gare du Palais (320, Abraham-Martin)	07:10	09:50	—	—
Hôtel-Dieu	07:15	09:55	—	—
Place d'Youville ( 700 - Banque Royale)	07:20	10:00	—	—
Boul. Charest / rue de la Couronne	07:25	10:05	—	—
Fleur de Lys (Porte 3)	07:28	10:08	—	—
IRDQP (Centre François-Charron)	07:30	10:09	—	—
École Louis-Jolliet	07:32	10:11	—	—
Saint-François-d'Assise	07:35	10:14	—	—
Galerias Carlesbourg (Porte 2 )	07:37	10:16	—	—
Médi-Clinique de la Capitale (4225 4 <sup>e</sup> Avenue)	07:38	10:17	—	—
Enfant-Jésus	07:41	10:20	—	—
Radiologie Mailloux (1825 boul. H-Bourassa)	07:42	10:21	—	—
Clinique Mailloux (1900 av. Mailloux)	07:44	10:23	—	—
CLSC Orléans (Maizerets)	07:44	10:23	—	—
Robert-Giffard	07:46	10:25	—	—
Centre du Nouvel-Horizon	07:50	10:29	—	—
CLSC Orléans (Beauport)	07:52	10:31	—	—
Cinéma Cinéplex Odéon Beauport	07:56	10:35	—	—
Promenades Beauport (Porte 1)	07:58	10:37	—	—



LUNDI AU VENDREDI

Cinéma Cinéplex Odéon Beauport ●	—	13:14	16:24
Promenades Beauport (Porte 1) ● P	07:58	13:15	16:25
CLSC Orléans (Beauport) ●	—	13:19	16:29
Centre du Nouvel-Horizon ●	—	13:21	16:31
Robert-Giffard ●	—	13:23	16:33
CLSC Orléans (Maizerets) ●	—	13:27	16:37
Clinique Mailloux (1900 av. Mailloux) ●	—	13:27	16:37
Enfant-Jésus ●	—	13:30	16:40
Radiologie Mailloux (1825 boul. H-Bourassa) ●	—	13:31	16:41
Galerias Carlesbourg (Porte 2 ) ●	—	13:34	16:44
Médi-Clinique de la Capitale (4225 4 <sup>e</sup> Avenue) ●	—	13:35	16:45
Saint-François-d'Assise ●	—	13:36	16:46
École Louis-Jolliet ●	—	13:39	16:49
IRDQP (Centre François-Charron) ●	—	13:41	16:51
Fleur de Lys (Porte 3) ●	—	13:43	16:53
Boul. Charest / rue de la Couronne ●	—	13:46	16:56
Gare du Palais (320, Abraham-Martin) ●	—	13:50	17:00
Hôtel-Dieu ●	—	13:55	17:05
Place d'Youville ( 700 - Banque Royale) ●	—	14:00	17:10
CEGEP Limoilou (Atribus) ●	—	14:05	17:15
Av. d'Estimauville / boul. Sainte-Anne ●	08:05	14:10	17:20
Bingo des Chutes ●	08:10	14:15	17:25
Saint-Pierre ●	—	14:25	—
Église de Saint-Pierre ● P	—	14:25	—
Bureau d'information touristique	08:15	14:45	17:30
Sainte-Pértronille ●			
Ch. Royal / Ch. de l'Église ● P	08:20	14:50	17:35
Saint-Laurent ●			
Bibliothèque de Saint-Laurent ● P	08:30	15:00	17:45
Saint-Jean ●			
Église de Saint-Jean ● P	08:40	15:10	17:55
Saint-François ●			
Église de Saint-François ● P	08:50	15:20	18:05
Sainte-Famille ●			
Église de Sainte-Famille ● P	09:05	15:35	18:20
Saint-Pierre ●			
Église de Saint-Pierre ● P	09:17	15:47	18:27
Ch. Royal / côte du Pont ●	09:30	15:50	18:30

 Stationnement

- Points d'embarquement/débarquement sans réservation
- Service d'embarquement/débarquement à domicile sur réservation seulement
- Sur réservation seulement
- Transfert dans l'autobus de la Côte-de-Beaupré

